

PEUGEOT 3008 SUV



PEUGEOT

PEUGEOT 3008: ÉLMÉNYT NYÚJT



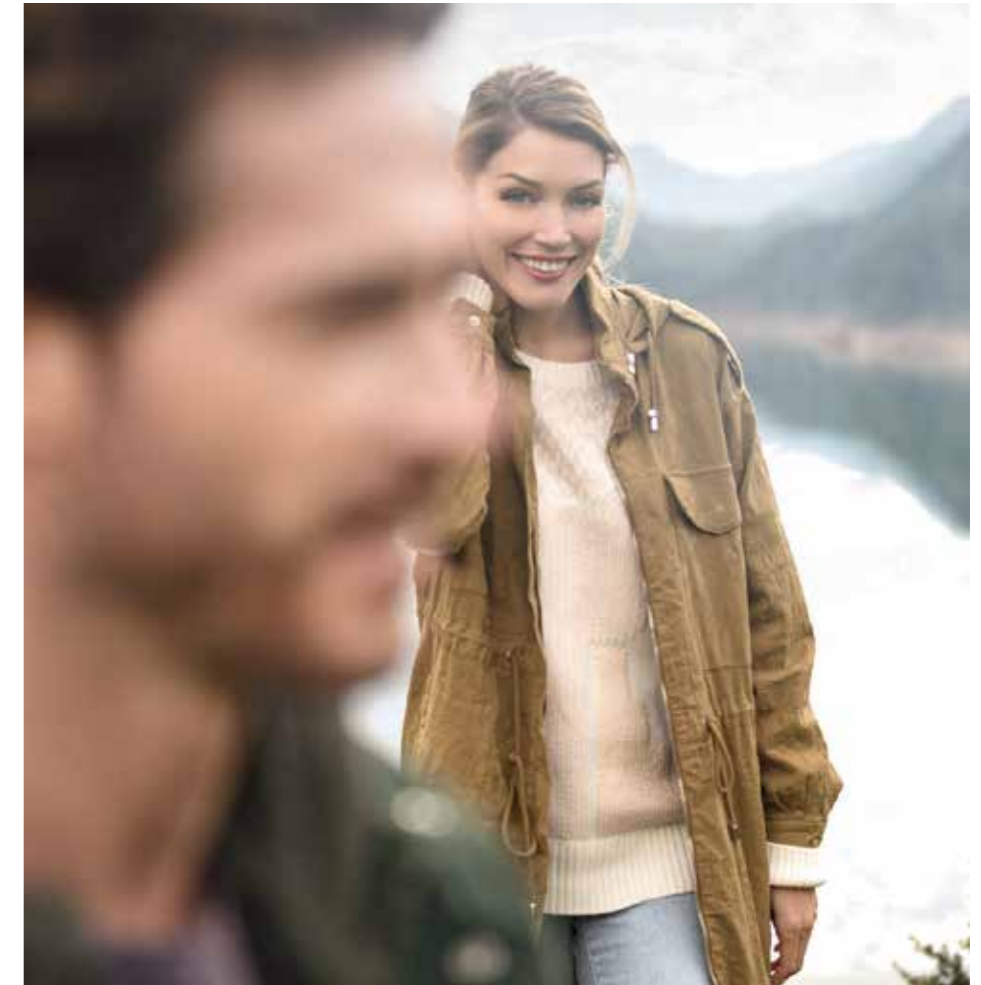


DESIGN: MEGPILLANTANI ÉS FELFEDEZNI

A Peugeot a kezdetek óta a minőség és az innováció jegyében, a francia ipar hagyományait követi. Napjainkban energiájának nagy részét még inkább arra fordítja a márka, hogy olyan elegáns formatervezésű autókat alkosson, amelyek a vezetés élményén túl az érzékszerveinkre is hatnak. Éppen ezért a legapróbb részleteket is az intuitív, élményszerű vezetésre tervezték, az ergonómiától a felhasznált anyagokon át a külvilággal való kapcsolattartást szolgáló eszközökig.

Pontosan ezt a szabadidő-autót várta, amelyben az egyéniség és a robusztusság tökéletes egyensúlya testesül meg.

Az orr-részt a krómberakásos hűtőmaszk határozza meg, amelyet közrefognak a finom és átható tekintetet kölcsönző halogénlámpák, vagy választhatja a ragadozó tekintetükkel magukkal ragadó full LED-es fényszórókat* is, sakktableszertű krómdíszítéses hűtőmaszkkal. A lendületes és dinamikus vonalakat a kerékív feletti krómbetét** hangsúlyozza, amely a rozsdamentes acélból készült tetőív-díszcsíkban folytatódik.



A TESTET ÖLTÖTT ELEGANCIA

Ez az új típusú szabadidő-autó tökéletes arányaival az első pillanattól harmonikus és csúcskategóriás benyomást kelt, és a legkisebb részletekig terjedő gondos kidolgozást sugallja. A robusztusság és a modern szellemiség remek stílusban talál kifejezésre, többek között a hosszan elnyúló, éllel tagolt motorháztető formatervében.



KALANDRA FORMÁLT KÜLSŐ

A Peugeot 3008 vonzó külsejével, erőteljes megjelenésével formabontó. A széles védőelemek, a megemelt hasmagasság, a nagyméretű kerekek és a tetősíkra simuló, hosszanti tetősínek robusztus megjelenést kölcsönöznek az autónak, amit a dinamikusabb hatás érdekében még jobban hangsúlyoz a magasabbra helyezett övonal.



HATÁROZOTT EGYÉNISÉG

A csillogó Fekete Gyémánt fényezésű tető* kifinomult és markáns jelleggel ruhazza fel az autó külsejét. Ezt a hatást fokozza az ultramodern stílusú csomagterájtó fekete díszsávja, amely magába foglalja az éjjel-nappal világító, piros opál színű, három karmot formázó fénydiódás lámpákat.

* opció, egyes változatokba nem rendelhető



A LÁTVÁNY AZ UTASTÉRBEN FOLYTATÓDIK

A Peugeot 3008 szabadidő-autóba szállva egy izgalmas világba érkezünk. A Peugeot 3008 új Peugeot i-Cockpit® vezetőhelye invitálja önt, hogy fedezze fel az utastér 100 százaléig digitális világát, amely a kisméretű, funkciógombokkal ellátott, kormány felett magasán elhelyezkedő, személyre szabható digitális kijelzőből és egy 8 collos* kapacitív érintőképernyőből áll.



FELSEJLIK A TÖKÉLETESSÉG

Ebben az autóban minden részletet a fokozott kényelem jegyében terveztek meg. A legfontosabb kényelmi funkciókat, a rádiót, a klímaberendezést, a navigációt, a jármű beállításait, a telefont és a mobilalkalmazásokat elegáns, krómozott billenőkapcsolókkal* kezelhetjük, amelyek kialakítását a repülőgépek ihlették.



VEZETÉS FELSŐ FOKON

A rendkívül high-tech környezetben a magasra helyezett, konfigurálható és testre szabható, 12,3 colos digitális műszeregységen szemmagasságban jelennek meg a vezetéshez szükséges információk.



HAGYJA MEGSZÓLALNI AZ ÉRZÉKEIT

Bízza a belső tér kényelmét egy tehetséges karmesterre, az érzékek bevonásában mesteri i-Cockpit® Amplify*-ra. Válassza ki a tetszése szerinti belső hangulatot a «Boost», illetve a «Relax» módok közül. Élvezze a finom Scentys illatokat, állítsa be tetszése szerint a hangulatvilágítások erősségét és a képernyő színeit. Lazítson és kényeztesse magát a nyolcpontos masszírozó ülésekben** kényelmesen elhelyezkedve.

*GT Line és GT változat esetén széria
** felszereltségtől függően rendelhető opció

SZÁLLJON BE ÉS KEZDŐDHEK AZ EGYEDÜLÁLLÓ ÉLMÉNY

Adja át magát az utazás élményének, amelyről a páratlan úttartás és a lenyűgöző akusztikai komfort gondoskodik. A hatalmas nyitható panorámatetőn* át beáradó fényben, a körülölelő ülésekben kényelmesen elhelyezkedve élvezze, ahogy kedvenc zenéje kimagaslóan élethű hangzásban szétárad az utastérben a Premium FOCAL® hifi rendszerből* – ahogy azt a francia high-end hangzás jeles képviselője megálmodta.





KORLÁTLAN ONLINE KAPCSOLATTARTÁS

A Mirror Screen funkciónak köszönhetően mobiltelefonja képernyőjét kivetítheti a 8 colos érintőképernyőre, és ezen keresztül használhatja az Apple CarPlay™, a MirrorLink®, illetve az Android Auto* kompatibilis alkalmazásokat*.

A mobiltelefon vezeték nélkül** feltölthető.

* kizárólag a MirrorLink®, az Apple CarPlay™, illetve az Android Auto által hitelesített alkalmazások működnek majd, kompatibilis mobiltelefon, operációs rendszer és megfelelően telepített applikációk használata esetén. Menet közben az érintett alkalmazások egyes funkcióit letilthatja a rendszer. Az On okostelefonján elérhető egyes tartalomhoz elő kell fizetni a Mirrorlink®, az Apple CarPlay™, vagy az Android Auto által hitelesített alkalmazást.

** változattól függően elérhető opció



NAVIGÁCIÓ HÁROM DIMENZIÓBAN

A magasra, közvetlenül a műszeregység és a kormány közelében elhelyezett, jól látható és könnyen elérhető érintőképernyő segítségével gyerekjáték a beépített TomTom* 3D navigáció kezelése. A navigáció a fontosabb épületek 3 dimenziós megjelenítésével és felhasználóbarát szolgáltatásaival segíti a navigálást.

* felszereltségtől függően opció



MARADJON URA A HELYZETNEK

A Peugeot 3008 szabadidő-autó szívesen merészkedik úttalan utakra is a továbbfejlesztett kipörgésgátlónak* (Advanced Grip Control) köszönhetően. A középkonzolon elhelyezett kapcsolóval kiválasztott üzemmód a legnehezebb útviszonyokhoz is alkalmazkodik. Különösen hasznos funkció a Hill Assist Descent Control*, amellyel a legmeredekebb lejtőn sem kell tartania attól, hogy kicsúszik a kezéből az irányítás.

PÉLDÁS ÚTTARTÁS

Nem kell választania a stílus és a vezetés öröme között. A megemelt hasmagasság és a magasított vezetési pozíció mellett, kifogástalan úttartással és precíz kormányzással ruházták fel a 3008-at, ami a jármű feletti teljes uralom és a biztonság érzését eredményezi.

VEZESSEN ELŐKELŐ TÁRSASÁGBAN

A kényelmesebb és biztonságosabb vezetést a felszerelések egész sora szolgálja: abroncsnyomás-érzékelő, ajánlott sebességfokozat kijelzése, ütközésienergia-elnyelő struktúra, hat légzsák.

ÖN SOSINCS EGYEDÜL A KORMÁNYNÁL

A Peugeot 3008 szabadidő-autó vezetéstámogató berendezései hatodik érzékünként, bámulatos biztonságérzetet garantálnak: sebességkorlátozó táblák felismerése és az ajánlott sebesség kijelzése, Active Safety Brake (automatikus fékezés a ráfutásos balesetek elkerülésének érdekében) távolságfigyelővel*, akaratlan sávhagyásra figyelmeztető rendszer*, aktív holtterfigyelő rendszer*, a vezető éberségére figyelmeztető rendszer*, adaptív tempomat megállóval* stb.





ALAKÍTSA TETSZÉSE SZERINT A BELSŐ TERET

A «Magic Flat» rendszer és a 2/3-1/3 arányban osztottan lehajtható üléspad lehetőségeit kihasználva Ön igénye szerint alakíthatja az utasteret, ha tágasabb helyre van szüksége. Helyezze el a csomagjait tetszése szerint a kétféle pozícióban állítható, csúsztatható padlónak köszönhetően. Az utasülést lehajtva* hosszú tárgyakat is szállíthatunk az autóban.



MINTEGY VARÁZSÜTÉSRE

Tele van a keze? Sebaj, nincs is rá szüksége, elég egy lábmozdulat a lökhárító alatt, és a csomagtér-ajtó* magától felnyílik. Ugye, mennyivel könnyebb így az élet?



PEUGEOT 3008 SUV GT: ÉRZELMEK FELSŐ FOKON



MÉLTÓSÁGTELJES FORMATERV

Üdvözljük az autózás új dimenziójában! Engedje, hogy az első pillanattól elbűvölje az erőt sugárzó orr-rész a csiszolt krómrészekkel díszített, sakktablát idéző, exkluzív hűtőmaszkkal és a magokkal ragadó, full LED-es fényszórókkal. Vessen egy pillantást robusztus és dinamizmust árasztó formatervére, amelyet a rozsdamentes acélból készült, elegáns oldalsó díszcsík még jobban kihangsúlyoz.



A TÖKÉLETES EGYENSÚLY

A 3008 GT szabadidő-autó minden porcikája sportos temperamentumot sugároz, a kétszínű Coupe Franche* fényezésétől a kiszélesített sárvédőkön át a 19 colos abroncsokig. Exkluzív karaktere tetten érhető a formatervben és a legkisebb részletek minőségi kidolgozásában is: erről árulkodnak a krómozott külső tükrök, az elegáns alumínium tetőrudak és az első sárvédőt díszítő, réz hatású GT monogram.



SPORTOSAN ELEGÁNS

A 3008 GT szabadidő-autó ikonikus formaterve egyszerre ejt bámulatba tökéletes arányaival és elegáns stílusával. A megtestesült elegancia meghatározó elemei: a Fekete Gyémánt tető, melynek rozsdamentes acélból készült díszcsíkja egészen a hátsó légterelőig fut; az éles választóvonallal kettészelt, kettős karosszériaárnyalat*, valamint egy csillogó fekete sáv hátul, az éjjel-nappal világító, piros opál színű, három karmot formázó fénydiódás lámpákkal.

* opció



ERŐ ÉS MÉRTÉKTARTÁS

Ebben a modellben a szabadidő-autó minden ereje rengeteg apró, karizmatikus részletben nyilvánul meg, például a hátsó lökhárító két szélén elhelyezett, kettős krómozott kipufogóvégben, vagy az oroslán emblémát büszkén a földre vetítő üdvözlőfényben.



CSÚCSTECHNIKA

Fedezze fel az utastér 100 százalékgig digitális világát az új Peugeot i-Cockpit® vezetékhelyről! Ismerje meg a 8 colos kapacitív érintőképernyőt, valamint a beépített kapcsolókkal ellátott kis kormánykerék és a magasra helyezett, teljesen digitális, személyre szabható műszeregység működését.

ÉS MODERN BELSŐ

A lenyűgöző i-Cockpit® Amplify jóvoltából az autó utastere mindig alkalmazkodik az ön hangulatához. Válasszon a «Boost», illetve «Relax» lehetőségek közül, élvezze a finom Scentys illatokat, állítsa* tetszése szerint a hangulatvilágítások erősségét, vagy öltöztesse más színekbe* a képernyőt... és máris egy felsőkategóriás beltérben találja magát, ahol nemes anyagokból, többek között szürke tölgyből vagy selyemfényű krómzott acélból készült betétek veszik körül, és az üléseket Alcantara® vagy réz árnyalatú, díszvarrott Nappa** huzat borítja.

* lehetőleg a jármű teljesen leállított állapotában végezzük el ezeket a műveleteket

** bőr és más anyagok: a bőrkárpit részleteivel kapcsolatban érdeklődjön a márkakereskedésekben és a www.peugeot.hu honlapon megtalálható műszaki adatokról



HELYEZKEDJEN EL: EGYEDÜLÁLLÓ ÉLMÉNY KÖVETKEZIK

Felejthetetlen utazásra csábítja önt a 3008 GT szabadidő-autó. Már az elindulás pillanatától megtapasztalhatja, hogyan fokozza fel érzékeit a kivételes úttartás és a bámulatos akusztikai komfort.

Fürödjön a hatalmas, nyitható panorámatetőn* át beáradó fényben, és élvezze az utazást a nyolc ponton masszírozó*, körülölelő ülésekben, ahogy kedvenc zenéje kimagaslóan élethű hangzásban szétárad az utastérben a Premium FOCAL® hifi* rendszerből.



TELJESÍTMÉNY ÉS PRECIZITÁS

A 3008 GT SUV-t egy erőteljes és kifinomult motor hajtja.

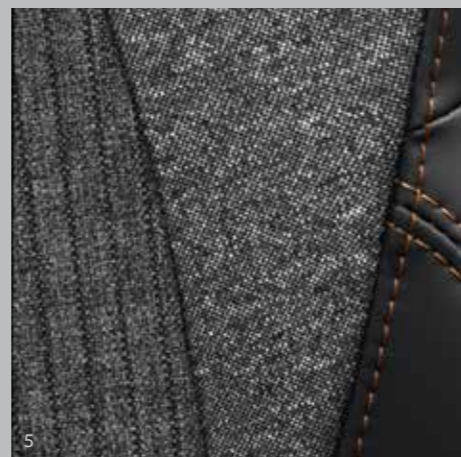
A legszigorúbb környezetvédelmi előírásoknak is megfelelő, 180 lóerős 2,0 BlueHDi motort 8 sebességű automata váltóval szerelik, mely gyors és finom működésével egyszerre teszi kényelmes utazóautóvá és sportos csúcsragadozóvá a 3008 GT-t.

TALÁLJA MEG AZ ÖNHÖZ ILLŐ STÍLUST

Az utastérhez kínált szövet vagy bőr* kárpitok közül választva alakítsa ki az Önhöz leginkább illő barátságos és elegáns környezetet

1. Fekete Claudia Mistral bőr*
2. Fekete MECO szövet
3. Fekete PIEDIMONTE bőr-szövet
4. Szürke EVRON bőr-szövet
5. Szürke Imila bőr-szövet

* a kárpitanyagok részleteivel kapcsolatban érdeklődjön a márkakereskedésekben



TÖKÉLETES ÖLTÉSEK (GT verziónál rendelhető)

Az elegancia elegáns szövetekkel: Alcantara® vagy Nappa bőr rombusz mintás réz varrással.

1. Fekete bőr Alcantara réz színű díszvarrással (GT verziónál rendelhető)
2. Fekete Nappa bőr (GT verziónál rendelhető)



ADJA MEG A TÓNUST

Szín- és kárpitvariációkkal kapcsolatban érdeklődjön Márkakereskedőinknél.

* Coupe Franche fényezés GT verzió esetén



Szürke Platinum



Szürke Amazonite



Szürke Hurricane



Fehér Banquise



Szürke Artense



Fekete Perla Nera



Piros Ultimate



Gyöngyház Fehér Nacré



Kék Magnetic



Réz Cuprite



Szürke Amazonit/Fekete Perla Nera*



Szürke Platinum/Fekete Perla Nera*



Réz Cuprite/Fekete Perla Nera*

MAJD HANGOLJA ÖSSZE AZ EGÉSZET

Tegye fel az i-re a pontot: válasszon a 17, 18, illetve 19 colos, nyolcféle keréktárcsa közül.



17"-os lemezfelni
MIAMI dísztárcsával (széria Access)



17"-os CHICAGO
könnyűfém felni (széria Active)



18"-os DETROIT könnyűfém,
kéttonusú, gyémánthatású felni
(széria Allure, opció Active)



18"-os LOS ANGELES könnyűfém,
kéttonusú, gyémánthatású felni
(Grip Control esetén)



19"-os WASHINGTON könnyűfém,
kéttonusú, gyémánthatású felni
(opció Allure)



18"-os DETROIT könnyűfém, kéttonusú, gyémánt-matt
fekete felni (GT Line változatnál széria)



19"-os BOSTON könnyűfém, kéttonusú,
gyémánthatású felni (GT változathoz széria)



19"-os NEW YORK könnyűfém, kéttonusú, gyémánthatású felni
(GT változathoz rendelhető)

3008 MŰSZAKI ADATOK	1.2 PURETECH 130	1.2 PURETECH 130 EAT8	1.6 PURETECH 180 EAT8	1.5 BLUEHDI 130	1.5 BLUEHDI 130 EAT8	2.0 BLUEHDI 180 LE EAT8
MOTOR, VÁLTÓ	A táblázat kiadásának időpontjában az EURO 6.2-es motorizációk homologizációja folyamatban van, ezért az itt közölt adatok tájékoztató jellegűek!					
Hengerűrtartalom (cm³)	1198	1198	1598	1499	1499	1997
Hengerek száma	3	3	4	4	4	4
Maximális teljesítmény (kW/LE)	96/130	96 /130	133/180	96/130	96/130	130/180
Fordulat/perc	5500	5500	6000	3750	3750	3750
Maximális nyomaték/overboost (Nm)	230	230	250	300	300	400
Fordulat/perc	1750	1750	1650	1750	1750	2000
Szelepek száma	12	12	16	16	16	16
Környezetvédelmi besorolás	X	X	X	X	X	X
Stop&Start rendszer	EURO 6.2	EURO 6.2	EURO 6.2	EURO 6.2	EURO 6.2	EURO 6.2
ERŐÁTVITEL						
6 fokozatú manuális	X	–	–	X	–	–
8 fokozatú automata	–	X	X	–	X	X
GUMIABRONCSOK						
Méret (felszereltségtől függően)	215/65 R17 V UBRR, 225/55 R18 V UBRR, 225/55 R18 V M+S, 205/55 R19 V UBRR, 235/50 R19 V (UBRR=ultra alacsony gördülési ellenállású abroncs, M+S=Mud&Snow abroncs)					
FUTÓMŰ						
Elöl	Pseudo-MacPherson felüggesztés, tekercsrugók, integrált hidraulikus lengéscsillapítók					
Hátul	Csatolt hosszlengőkarok, tekercsrugók, hidraulikus lengéscsillapítók					
FÉK						
Elöl	Hűtött tárcsa, úszó nyergekkel, automatikus utánállítással					
Hátul	Tárcsa, úszó nyergekkel					
MÉRETEK (mm)						
Hosszúság	4447					
Szélesség (karosszéria/behajtott tükrökkel/kihajtott tükrökkel)	1841 / 1906 / 2098					
Magasság (tetősín nélkül/tetősínekkel)	1620 / 1624					
Tengelytáv	2675					
Első túlnyúlás	923					
Hátsó túlnyúlás	849					
Nyomtáv elöl/hátul (kerékmérettől függően)	1579-1601 / 1587-1610					
Fordulókör átmérője járdák/falak között (m)	10,7					
Szabad magasság	220					
Terepszög elöl/hátul (fok)	20° / 29°					
TÖMEG (kg)						
Saját tömeg (üresen)	1320	1320	1430	1417	1430	1480
Terhelhetőség	590	620	540	563	570	610
Megengedett össztömeg	1910	1940	1970	1980	2000	2090
Vontatható össztömeg fékezett utánfutóval (tehermegosztással)	1400	1150	1500	1500	1300	2000
Össz. engedélyezett gurulótömeg (12%-os lejtőn)	3310	3090	3470	3480	3300	4090

* NEDC eljárás szerint meghatározott adatok. A fogyasztási és menetteljesítmény adatok az adott motorizációhoz elérhető legkisebb széria kerékméretre vonatkoznak, ultra alacsony gördülési ellenállású gumiabroncs esetén. Opcionális kerékméretek esetén az adatok eltérhetnek.

** A közölt fogyasztási és CO2 emissziós értékek megfelelnek a WLTP előírásnak (EU 2017/948 ajánlása). 2018. szeptember 1-től a gépjárművek típusjóváhagyása a könnyű gépjárművek számára világszinten egységesített tesztelési eljárás szerint történik (WLTP), ami egy új, valósághűbb tesztelési eljárás a fogyasztás és a CO2-kibocsátás meghatározására. Ez a WLTP eljárás helyettesíti a korábban használt Új Európai Vezetési Ciklus (NEDC) elnevezésű tesztelési eljárást. Mivel a tesztelés valósághűbb körülmények között történik, a WLTP szerint mért fogyasztási és a CO2 emissziós értékek számos esetben magasabbak az NEDC eljárás szerint mért adatoknál. A fogyasztási és CO2-kibocsátási adatok eltérőek lehetnek az autók felszereltségének, az opcióknak és az alkalmazott gumiabroncs típusnak megfelelően. További információért forduljon Márkakereskedőjéhez.

3008 MŰSZAKI ADATOK	1.2 PURETECH 130	1.2 PURETECH 130 EAT8	1.6 PURETECH 180 EAT8	1.5 BLUEHDI 130	1.5 BLUEHDI 130 EAT8	2.0 BLUEHDI 180 LE EAT8	
	A táblázat kiadásának időpontjában az EURO 6.2-es motorizációk homologizációja folyamatban van, ezért az itt közölt adatok tájékoztató jellegűek!						
KAPACITÁS							
Üzemanyagtartály (liter)	53						
Csomagtartó térfogat kalaptartó alatt/lehajtott ülésekkel (dm³) (VDA szabvány)	520 / 1482						
MENETTELJESÍTMÉNY							
Maximális sebesség (km/h)	188	196	222	192	192	208	
Gyorsulás (s, csak vezetővel) – 0-ról 100 km/h-ra	9,5	9,7	8	10,8	11,5	9	
– 1000 m álló helyzetből	30,9	31,2	28,8	32,3	32,8	30,2	
FOGYASZTÁS ÉS CO2-KIBOCSÁTÁS (NEDC szabvány szerint, l/100 km és g/km)*							
– városi	6,1	6	7,1	4,6	4,4	5,3	
– városon kívül	4,7	4,7	4,9	3,8	3,9	4,7	
– vegyes	5,2	5,2	5,7	4,1	4,1	4,9	
– CO2 (g/km, vegyes)	119	118	130	108	107	129	
FOGYASZTÁS ÉS CO2-KIBOCSÁTÁS (WLTP szabvány szerint, l/100 km és g/km)**							
Legkisebb tömegű variáns (VL)	Mérési ciklus sebessége:						
	– alacsony	7,950	8,311	9,694	5,697	5,938	7,120
	– közepes	6,149	6,391	6,957	4,661	4,798	5,782
	– magas	5,495	5,417	5,963	4,269	4,251	5,168
	– extra magas	6,712	6,763	7,314	5,470	5,222	6,405
	– vegyes (kombinált)	6,387	6,478	7,142	4,965	4,932	5,992
	– CO2 vegyes (kombinált)	143,95	146,250	161,150	130,120	129,300	157,220
Legnagyobb tömegű variáns (VH)	Mérési ciklus sebessége:						
	– alacsony	8,461	9,332	9,962	6,653	6,591	8,058
	– közepes	7,083	7,613	7,690	5,540	5,617	6,518
	– magas	6,327	6,514	6,867	4,899	5,066	5,762
	– extra magas	7,762	8,296	8,483	6,127	6,253	7,038
	– vegyes (kombinált)	7,274	7,746	8,020	5,699	5,803	6,675
	– CO2 vegyes (kombinált)	163,88	174,780	180,900	149,430	152,180	175,180

A fenti táblázat a valamennyi gyártóra vonatkozó, hatályos EU szabályozásnak megfelelően homologizált értékeket tartalmazza.

Ezek az értékek az autótípusok összehasonlítására szolgálnak és segítenek a megfelelő gépjármű kiválasztásában.

A fogyasztási adatok meghatározása szigorúan szabályozott körülmények között történik (terhelés, hőmérséklet, próbapad paraméterei stb.) kifejezetten nyugodt vezetést szimulálva.

A valódi vezetési körülmények, a vezetési stílus, a guminyomás, a kiegészítők használata (pl. tetőtartó), a fokozott klíma- vagy fűtéshasználát és a gépjármű műszaki állapota egyaránt hatással lehetnek a valós fogyasztásra! A menetteljesítmények, az emissziós és fogyasztási adatok a műszaki fejlesztés függvényében változhatnak.

HÁLÓZAT ÉS SZOLGÁLTATÁS

Egy autó eladása a kulcs átadásával nem érhet véget. Az autózás kényelmét és biztonságát a márkakereskedő és az autó tulajdonosa közötti kölcsönös bizalom teheti teljessé. Az alábbiakban tájékoztatást kaphat azokról a szolgáltatásokról és előnyökről, amelyek Önt mint Peugeot-tulajdonost megilletik, és ezáltal az autózást még élvezetesebbé és biztonságosabbá teszik Ön és utasai számára. A Peugeot kiépített hálózatának köszönhetően Magyarországon mindenütt talál márkaszervizeket*, ahol szakemberek várják Önt, és készséggel állnak rendelkezésére.

* A Peugeot márkakereskedések és márkaszervizek mindenkor aktuális listáját megtalálhatja weboldalunkon: www.peugeot.hu

AZ ÖN NYUGALMA ÉS ÖRÖME ÉRDEKÉBEN

Peugeot Garancia[®]

A szerződéses garancia 2 évre szól a Peugeot járművek esetében, kilométerkorlátozás nélkül. Az átrozsódásodás elleni garancia személygépjárműveknél 12 évre, tehergépjárműveknél 5 évre szól. A PSA, a termékek megbízható, tartós működése érdekében, az 1,2 EB Turbo motorral szerelt járművek esetén az alábbi karbantartási intervallumokat írja elő: A jelzett típusú motorokkal szerelt járműveket minden esetben az európai fokozott igénybevételre vonatkozó karbantartási intervallum (eltelt idő vagy megtett kilométer) alapján kell kezelni: • 1,2 EB Turbo esetén: 15.000 km vagy 1 év futásteljesítményenkénti karbantartás Amennyiben az előírt szervizintervallumot elmulasztja, úgy a mulasztással okozott műszaki meghibásodok esetén a gépkocsi elveszti a garanciát a mulasztás miatt meghibásodott alkatrészek tekintetében. Természetesen a fokozott igénybevétel

önmagában, valamint a fokozott igénybevételű használatra vonatkozó karbantartási periódusok elmulasztása önmagában nem befolyásolja a gépjármű jóállását. Így a garancia változatlanul megmarad azon meghibásodások esetében, amelyek nem az előírt szervizintervallumok elmulasztása következményeként merülnek fel. A karbantartásról és a garanciáról a www.peugeot.hu oldalon a Peugeot részletes tájékoztatást nyújt Önnek. Így részletes információt talál arra vonatkozóan, hogy mi is a fokozott igénybevétel, és ennek esetén milyen szükséges intervallumként javasolt a Peugeot gépjárművét szervizeltetni, illetve milyen műszaki következményekkel járhat, amennyiben a tájékoztatóban javasolt szervizintervallumokat nem tartja be.

Peugeot Főnix hűségprogram

A Peugeot Főnix hűségprogrammal a hűséges Peugeot-tulajdonosoknak

kívánunk kedvezni. Minél idősebb Peugeot gépjárműve, annál előnyösebb karbantartási munkadíjat, tartozék- és alkatrészkezelést biztosítunk Önnek márkaszervizeinkben. Tehát Ön annál kevesebbet fizet, minél idősebb Peugeot-val jár! Részletek és regisztráció weboldalunkon: www.peugeot.hu/foenix.

Peugeot Assistance

Peugeot-tulajdonosként a nap 24 órájában, a hét minden napján igénybe veheti a Peugeot Assistance szolgáltatásait. Ha útközben váratlanul műszaki meghibásodást észlel, kérjük, hívja az alábbi zöldszámat (csak Magyarország területéről, illetve magyar telefonszolgáltatótól indított hívás esetén): 06 80 44 24 24 A szolgáltatás területi hatály szerint külföldön is igénybe vehető a következő telefonszámon: 00 36 1 411 07 24 A területi hatályú és a részleteket a Peugeot Szerviz- és Garancia füzetben található meg.

Peugeot Service

Márkaszerviz-hálózatunkban a Peugeot-szabványok szigorú előírásainak betartásával dolgoznak. Ezek a szabványok kizárólag a Peugeot által tesztelt és engedélyezett kiváló minőségű eredeti alkatrészek beépítését engedélyezik, valamint szigorú technikai felkészültséget és magas szintű műszaki szaktudást követelnek meg a márkaszerviz dolgozóitól.

Peugeot Boutique

A Peugeot Boutique-ban az Automobiles Peugeot által kifejlesztett és tesztelt termékek, tartozékok széles körű választékával várjuk Önt: kényelmi és komfortérzetét emelő, karbantartást megkönnyítő termékek, biztonsági és audiófelszerelések... Több mint 10 000 Peugeot-specifikus termék közül választhat!

Jó utat kíván Önnek a Peugeot!



A 3008 ÉS A KORLÁTLAN LEHETŐSÉGEK

A Peugeot 3008 szabadidő-autó a tartozékok és felszerelések széles választékával a legváltozatosabb úti célokra és igényekre is felkészült. Készen áll hát a kalandra – és Ön?

1. Gyári szőnyeggarnitúrák
2. Krómozott tükörház
3. Kerékpártartó a vonóhorgon
4. GT típusú pedálok és lábbíphetető
5. Légtérrelők
6. Sítartó a tetőrúdon

[®] A pontos részleteket és feltételeket a Peugeot Szerviz- és garanciafüzetben található meg. A P Automobil Import Kft. a változtatás jogát fenntartja.

A jelen katalógusban található adatok a nyomdába adás időpontjában, azaz 2019. március 21. napján érvényes adatok. A képeken bemutatott gépjárművek felszereltsége széria vagy opció, változattól függően. A termékek folyamatos tökéletesítése során a Peugeot bármikor indokolási és kártérítési kötelezettség, illetve előzetes értesítés nélkül megváltoztathatja a műszaki adatokat, felszereltséget, az opciókat és a színeket, valamint a bemutatott felszereléseket és tartozékokat; amely esetben a Peugeot a módosított adatokat tartalmazó katalógust a lehető legrövidebb időn belül közzéteszi a www.peugeot.hu <<http://www.peugeot.hu>> internetes oldalán. A jelenleg rendelkezésre álló nyomdai és fotóeljárások nem teszik lehetővé a színárnyalatok tökéletes megjelenítését. Ez a dokumentum követelesésképp általános információkkal szolgál, így nem tekinthető szerződéses ajánlatnak vagy szerződéses hivatalos alapjának. Pontosabb és bővebb felvilágosítás érdekében kérjük, forduljon márkakereskedőjéhez. A katalógus részei kizárólag az Automobiles Peugeot előzetes beleegyezésével használhatók fel, illetve reprodukálhatók. A katalógus kiadása: 2019. március 21

Nyomdai gondozás: PIXELGRAF
MARK/DPS-3008 - 2019_03

A PEUGEOT A TOTAL-T AJÁNJA.

www.peugeot.hu



PEFC 10-31-1420

Bélyegző helye