



PEUGEOT BOXER



PEUGEOT

MODERN ÉS MARKÁNS FORMATERV

A Boxer formatervét erős és modern karaktere teszik időszzerűvé. Egy haszonjárműnek praktikusnak és strapabírónak kell lennie, ugyanakkor fontos, hogy megjelenésével az üzletet is építse. A határozottan modern orr-rész erőt és teljesítményt sugároz, a motorháztető vonalai markánsak. Kifejező, macskaszzerű megjelenésébe pedig kiválóan illeszkedik széles

hűtőrácsa és az immáron nappali menetfényvel vagy opcionálisan LED-es fénydiódával ellátott első lámpája. Tekintélyt parancsoló lökhárítója maximális védelmet nyújt, a strapabíró polikarbonát ködlámpákat* is ide szerelik be, az alsó részén elhelyezett fellépők pedig megkönnyítik a szélvédő tisztán tartását.

* opció





MÉG ALKALMAZKODÓBB

A legújabb Euro 6 normák életbe lépése kapcsán a PEUGEOT BOXER kínálata is megújult, hogy maradéktalanul eleget tudjon tenni valamennyi szakember igényeinek. A szokásos PRO és PREMIUM felszereltségi szintek mellett mostantól a PEUGEOT BOXER a különböző speciális igényeknek megfelelően ASPHALT változatban is elérhető. A kínálat egyben új felszerelésekkel is bővült.



BOXER ASPHALT

Az ASPHALT változat azoknak a vállalkozóknak készült, akik sokat vannak úton, és akik elsősorban kényelemre és biztonságra vágnak. Ez a változat többek között a következő szériafelszereléseket kínálja: navigációs rendszer, véletlen sávhagyásra figyelmeztető jelzés, táblaolvasó rendszer, adaptív fényszóró, Active Safety Brake, Distance Alert, „Kilátás” csomag, tolatóradar.



BOXER FULL ELECTRIC

A kínálat hamarosan egy teljesen elektromos változattal gazdagodik, mely mérettől függően kétféle hatótávval kerül forgalomba: L1 és L2 méret esetén 225 km* (NEDC), L3 és L4 méret esetén 270 km* (NEDC).

* Tájékoztató jelleggel közölt becslött adatok, a WLTP hitelesítés folyamatban.

MASSZÍV FELÉPÍTÉS ÉS TARTÓSSÁG

Az intenzív igénybevétel megkívánta kiemelkedő megbízhatóság és tartósság érdekében a Boxerrel **több százezer kilométert tettünk meg a legextrémebb körülmények között**, teljes- és részterheléssel, illetve üresen, a legkülönbélebb útviszonyok között, rossz burkolaton és hegyvidéken egyaránt. **1500 órát teszteltük az autót -20 °C és +40 °C közötti hőmérsékleten** a különféle anyagok, illetve mechanikus, műanyag és elektromos komponensek időtállóságának vizsgálatára.

A Peugeot Boxer fejlesztésekor a tartósság növelése és a zajcsökkentés kulcsfontosságú volt:

- nagy szilárdságú, megerősített kocsiszekrény;
- újratervezett széljárat a szélvédő és a motorháztető között;
- új tolóajtó-mozgató szerkezet és megerősített hátsó ajtók;
- erősebb fékek;
- áttervezett lengéscsillapító-tartók.

Így garantálja a Peugeot, hogy az Ön Boxere még tartósabb, még hatékonyabb legyen.



KÖNNYED VEZETÉS

A biztonságos és könnyű vezetés érdekében a Peugeot Boxer korszerű felszerelések széles választékát kínálja.

KAPCSOLAT

Hogy menet közben is könnyedén intézhesse céges ügyeit, a Peugeot Boxer Premium szintnél szériában tartalmazza a Bluetooth® kihangosítót és az USB-csatlakozót. Az 5"-os érintőképernyő szintén széria az Premium és Asphalt szintnél. Opcióként természetesen navigáció is rendelhető.

TOLATÓKAMERA*

A hátramenet közben végrehajtott precíz manőverezést a tolatókamera*

távolságjelző vonalakkal teszi még egyszerűbbé.

A harmadik féklámpa mellé beépített kamera tolatás közben automatikusan bekapcsol, a képet pedig az érintőképernyőn jeleníti meg.

ÜLÉSEK

A teleszkópos* vezetőülés esetében a sofőr súlyához igazítható a rugó csillapítása, ezáltal biztosítva még nagyobb kényelmet. A háttámla dőlésszöge, az ülés magassága állítható.

* opció



IGÉNY SZERINT

Hosszúság, magasság alapján a Peugeot Boxer 8-féle változatot kínál.

Terhelhetősége 8-tól 17 m²-ig terjed, hétféle raktérmérettel, ezzel a szegmens egyik legjobbja.

A Peugeot Boxer nagyban segíti a ki- és berakodást:

- A kerékdobok közötti szélessége 1,422 m, maximális szélessége belül 1,870 m.
- Rakodóküszöbe az egyik legalacsonyabb a kategóriában: 493–602 mm. A rakodóperem magassága pneumatikus felfüggesztéssel* tovább csökkenthető.
- A hátsó ajtók 96-tól 270** fokig nyithatók.
- Egy vagy két oldalajtóval rendelhető.

A Peugeot Boxer össztömeg tekintetében is az egyik legszélesebb választékot kínálja:

- 2,8 tonna / 3 tonna / 3,3 tonna / 3,5 tonna / 4 tonna.

A számos változatban és méretben rendelhető Peugeot Boxer tökéletesen alkalmazkodik a vállalkozásából adódó elvárásokhoz.

* opció



BIZTONSÁG

Természetesen Ön is szeretne biztonságban utazni a jármű fedélzetén – ez a minimum, amit elvárhat! Ezért a Boxer számos olyan újítást vezet be, amelyek a vezető és az utasok minél hatékonyabb védelmét szolgálják ütközéskor.

MEGELŐZÉS

A biztonságos vezetés érdekében a Peugeot Boxer a következő felszereltségi elemekkel van ellátva:

- ABS
- vészfékrásegítés
- kipörgésgátló
- elektronikus fékerelosztó
- ESP

Fékrendszer

A Peugeot Boxer megerősített fékrendszert, nagyobb fékeket kapott.

Ködfényszóró*

A jobb kilátás és láthatóság érdekében ködfényszóró is rendelhető az autóhoz.

* változattól függően széria vagy opció

VÉDELEM

Légzsákok

Az utasok védelmében a Peugeot Boxer:

- 1 vezetőoldali légzsákot tartalmaz szériában, az utasoldali légzsák opció
- 1 utasoldali, 2 függöny- és 2 oldallégzsák pedig szintén opcióként rendelhető.

Hárompontos biztonsági övek

A magasságban állítható első biztonsági övet a vezetőülésnél pirotechnikai előfeszítővel és överő-határolóval látják el. Ez a rendszer hatékonyabb utasvisszatartást tesz lehetővé, és csökkenti azokat a fizikai kockázatokat, amelyeknek a vezető ki van téve, többek között a mellkasi sérülések veszélyét.

Az üzemanyag-ellátás biztonsága

Ütközés esetén ez a rendszer automatikusan megszünteti az üzemanyag-ellátást, ezzel csökkentve a tűz keletkezésének kockázatát.

Vezetőoldali elektromos ablak becsípődésgátlóval

A vezetőoldali szekvenciális ablakemelő becsípődésgátlóval van ellátva, mely megállítja az ablak emelkedését, ha útjában valamilyen akadályt észlel.

MEGERŐSÍTETT KAROSSZÉRIA

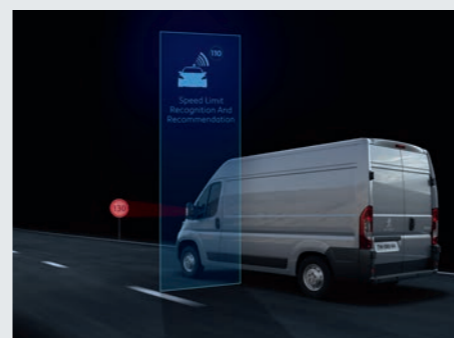
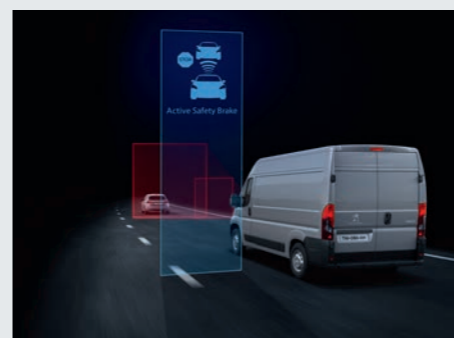
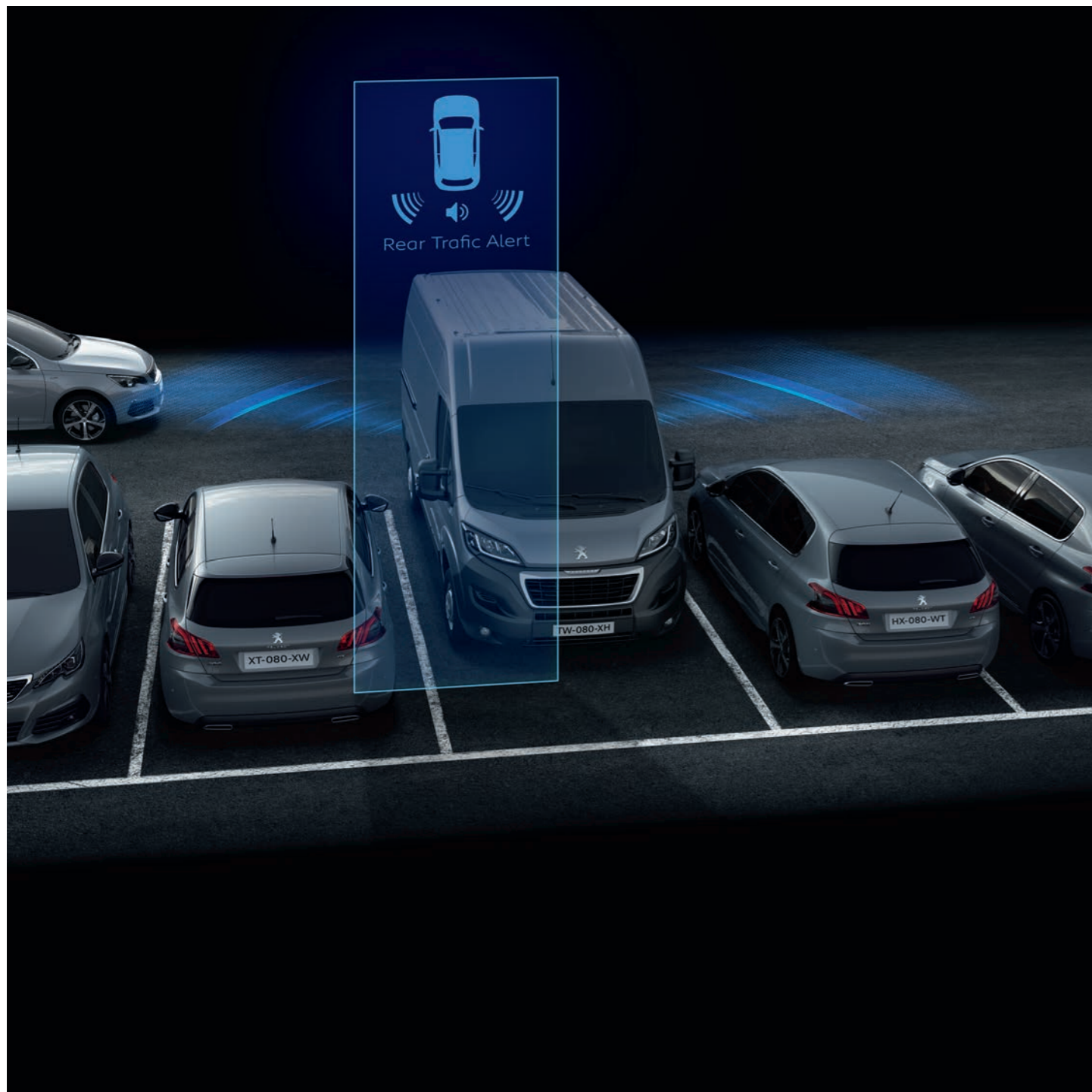
A Peugeot Boxer több eleme is meg lett erősítve biztonsági okokból:

- megerősített vázszerkezetet kapott, programozottan deformálódó zónával, amely elnyeli az ütközéskor felszabaduló energiát;
- az acélból készült, merev váz cellát képezve biztosítja a járműben utazók biztonságát;
- az első futóművet úgy méretezték, hogy frontális ütközéskor az energia egy része a kocsiszekrény alatt vezetődjön el;
- a pedál és a kormányoszlop visszacsapódása elleni védelem a vezető biztonságáról gondoskodik.

BELÉPÉS CSAK ILLETÉKESEKNEK!

Nyitott ajtó észlelése

Ez a rendszer észleli a nyitva felejtett ajtót, illetve ajtókat, még a raktérben is. Ezt a műszeregységen, illetve a többfunkciós képernyőn megjelenő visszajelzéssel hozza a vezető tudomására.



LEGFŐBB SZÖVETSÉGESEI

„REAR TRAFIC ALERT”

A „Rear Trafic Alert”^{**} névre hallgató új funkció a holtterfigyelő rendszer egy továbbfejlesztett változata. Az innovatív berendezés hátramenetben 50 méteres távon érzékeli a jobbról vagy balról közelítő járműveket. Az információ hangjelzés formájában jut el a vezetőhöz.

VÉLETLEN SÁVELHAGYÁSRA FIGYELMEZTETŐ JELZÉS

A funkció egy kamera segítségével érzékeli a folytonos vagy szaggatott útburkolati jeleket. A biztonságos vezetés érdekében a kamera elemzi a látott képet, majd a vezetői figyelem lankadása esetén 60 km/h sebesség fölött hangjelzéssel kísért vizuális figyelmeztetést küld.

„TRAILER MERGE ASSIST”

A holtterfigyelő rendszer mostantól ún. „Trailer Merge Assist”^{**} funkcióval egészül ki. Az új funkció a holtterfigyelésnél a vonatmány méretét is figyelembe veszi (3 és 9 m közé lehet beállítani). Az információ a műszercsoporton kerül kijelzésre.

„ACTIVE SAFETY BRAKE”

Az „Active Safety Brake”^{***} névre hallgató automata vészfékező rendszer akkor avatkozik közbe, ha a vezető vész helyzetben nem reagál elég gyorsan és nem fékez. A vezető közbeavatkozása nélkül működésbe lépő funkció segít elkerülni az ütközést, vagy a jármű lelassítása révén mérsékli annak erejét.

SEBESSÉGKORLÁTOZÁS-FELISMERŐ RENDSZER SEBESSÉGAJÁNLÁSSAL

A többfunkciós kamera^{*} felismeri a sebességkorlátozást jelző táblákat és a műszercsoporton kijelzi a megengedett sebességet.

* Változattól függően opciós vagy nem rendelhető felszerelés.

** Az Active Safety Brake mozgó gépjármű észlelése esetén 5–140 km/h sebességtartományban, álló gépjármű észlelése esetén 80 km/h alatt működőképes.

SZÍNEK



Fehér Banquise



Kék Imperial



Kék Line



Piros Tiziano

METÁLFÉNYEZÉS

(opció)



Kék Lago Azzuro



Szürke Artense



Szürke Graphito



Arany Blanc



Piros Profond



Szürke Fer

KERÉKTÁRCSÁK



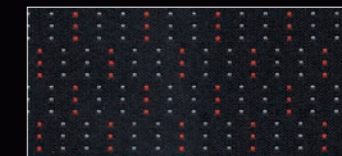
15"-os díztárcsa
haszongépjárműhöz



KÁRPITOK

A Peugeot Boxer kétféle kárpitot kínál.

- Fekete-piros Darko szövet
- Fekete-barna Achille szövet



Fekete-piros Darko szövet



Fekete-barna Achille szövet



IGÉNY SZERINT

A Boxer számos változatban kapható:

- zárt furgon, üvegezett furgon, valamint plató-kabin és plató-duplakabin változatok áruszállításhoz,
- alváz-kabin, alváz-duplakabin és padlólemezes alváz-kabin változatok felépítmény kialakításához.

Ezek mellett a Boxer ötféle megengedett össztömeggel készül:

- 280-as sorozat 2,8 tonnás,
- 300-as sorozat 3,0 tonnás,
- 330-as sorozat 3,3 tonnás,
- 350-es sorozat 3,5 tonnás,
- 400-as sorozat pedig 4,0 tonnás.

Boxerváltozatok:

Zárt furgon
Üvegezett furgon*
Duplakabinos furgon*
Plató-kabin
Plató-duplakabin
Alváz-kabin
Alváz-duplakabin
Padlólemezes alváz-kabin

* Egyedi igény esetén rendelhető, kérje márkakereskedője segítségét.

Megengedett össztömeg:

280-as sor.	M. össztömeg
280	2,8 t

Megengedett össztömegek:

300-as sor.	M. össztömeg
300	3,0 t
330	3,3 t
350	3,5 t
350 Heavy**	3,5 t

** A 350 Heavy 3,5 tonnás kivétel, melyet a 400-as sorozat felfüggesztésével és első fékjével szereltek.

Megengedett össztömegek***:

400-as sor.	M. össztömeg
400	4,0 t

*** 2020 második félévtől rendelhető



IGÉNY SZERINT

A választási lehetőségeket tovább szélesítik a különböző hosszúságok és szélességek. A háromféle magasság (2,254 m, 2,524 m, 2,764 m) négyféle

hosszúsággal (4,963 m, 5,413 m, 5,998 m, 6,363 m) kombinálható. A nyolcféle rakodótér méret 8 köbmétertől (L1H1 változat) 17 m³-ig terjed (L4H3

változat), az ajtókat pedig úgy méretezik, hogy a lehető legkönnyebb legyen berakodni a szállítani kívánt árut.

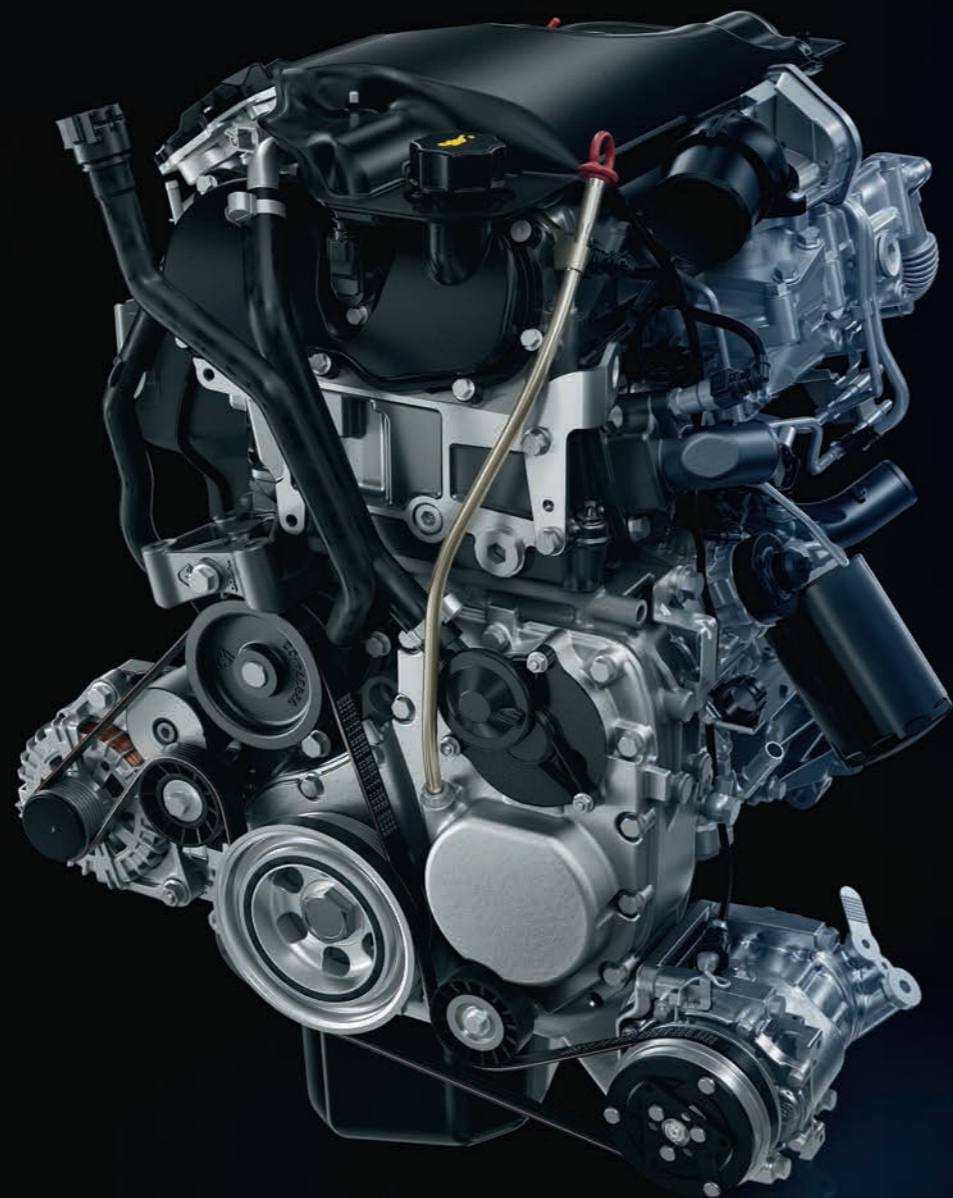
A lehető legnagyobb rakodótér biztosítása érdekében egyetlen köbcentiméter sem vész kárba. A Peugeot Boxer rendelkezik kategóriájának egyik legnagyobb rakodható padlószélességével: 1,422 m a kerékdobnál, 1,870 m maximális belső szélesség mellett.



Furgonok	Raktérméret (m ³)
L1H1	8,0
L1H2	9,5
L2H1	10,0
L2H2	11,5
L3H2	13,0
L3H3	15,0
L4H2	15,0
L4H3	17,0

Combi	Szállítható személyek*
L1H1 (Combi)	9
L2H2 (Combi)	9

* vezetővel együtt



NAGYOBB HENGERŰRTARTALOM – NAGYOBB ÉLVEZET

A legújabb Euro 6 normákkal összhangban a PEUGEOT BOXER motorkínálata is fejlődik. A fogyasztási és CO₂-kibocsátási szempontból nagyobb hatékonyság érdekében az összes erőforrás a legújabb generációs 2,2 literes BlueHDi dízelmotort veszi alapul. Valamennyi motorváltozat teljesítménye nőtt:

- 2,2 BlueHDi 120 LE (+10 LE), 300 Nm nyomaték
- 2,2 BlueHDi 140 LE (+10 LE), 340 Nm nyomaték
- 2,2 BlueHDi 165 LE (+5 LE), 370 Nm nyomaték (+20 Nm)

Valamennyi motor esetében szériafelszerelés a Stop & Start rendszer.

ÜZEMANYAG-FOGYASZTÁS ÉS CO₂-KIBOCSÁTÁS

NEDC-értékek⁽¹⁾: NEDC üzemanyag-fogyasztás vegyes ciklusban: 5,8–6,8 l/100 km,

országúton: 5,8–6,5 l/100 km, városban: 5,9–7,2 l/100 km – NEDC CO₂-kibocsátás (vegyes): 153–179 g/km

⁽¹⁾ Az üzemanyag-fogyasztási és CO₂-kibocsátási értékek az új WLTP szabvány (az Európai Bizottság 2017/948 ajánlása) szerint kerültek megállapításra, majd a kapott adatokat az egyes gépjárművek összehasonlíthatósága érdekében átváltottuk NEDC-értékekre. Bővebb információért forduljon márkakereskedőjéhez! Az értékek nem veszik figyelembe a használati feltételeket, a vezetési stílust, a felszereléseket és az opciókat, és a gumibroncs típusától függően is változhatnak. Az üzemanyag-fogyasztási és CO₂-kibocsátási adatokról bővebb információt a márkakereskedéseknél.

WLTP: WLTP ciklus vegyes (l/100km): 8,6-10,3,

CO₂ vegyes kibocsátás minimum (g/km): 225-269, CO₂ vegyes kibocsátás maximum (g/km): 240 - 277

A közölt fogyasztási és CO₂ emissziós értékek megfelelnek a WLTP előírásnak (EU 2017/948 ajánlása). 2018. szeptember 1-től a gépjárművek típusjövahagyása a könnyű gépjárművek számára világszinten egységesített tesztelési eljárás szerint történik (WLTP), ami egy új, valóságosabb tesztelési eljárás a fogyasztás és a CO₂-kibocsátás meghatározására. Ez a WLTP eljárás helyettesíti a korábban használt Új Európai Vezetési Ciklus (NEDC) elnevezésű tesztelési eljárást. Mivel a tesztelés valóságosabb körülmények között történik, a WLTP szerint mért fogyasztási és a CO₂ emissziós értékek számos esetben magasabbak az NEDC eljárás szerint mért adatoknál. A fogyasztási és CO₂-kibocsátási adatok eltérőek lehetnek az autók felszereltségének, az opcióknak és az alkalmazott gumibroncs típusnak megfelelően. További információkért forduljon Márkakereskedőjéhez.

PEUGEOT BOXER BlueHDi TECHNOLÓGIÁVAL

A PEUGEOT Boxer motorkínálata a PSA Csoport által tervezett és kivitelezett új, 2.2 literes Euro 6.2 BlueHDi dízelmotorral bővül. Az ötajtós modellek és a szabadidőautók esetében 2013 óta elérhető és hatékonyan bizonyuló BlueHDi technológia képes akár 90%-kal csökkenteni a nitrogén-oxidok kibocsátását és 99,9 %-ban kiszűrni a legapróbb szennyező részecskéket is.

A PEUGEOT új, 2.2 literes BlueHDi motorkínálata 3 teljesítményszintet kínál:

- 2.2 BlueHDi 120 lóerő és 310 Nm
- 2.2 BlueHDi 140 lóerő és 340 Nm
- 2.2 BlueHDi 165 lóerő és 370 Nm

A fenti motortípusokhoz 6 fokozatú manuális váltó társul.

A BlueHDi technológia magában foglalja a szelektív katalizátort (Selective Catalytic Reduction) és az adalékolt részecskeszűrőt (FAP) is. A piacon az egyik leghatékonyabbként elismert károsanyag-kibocsátást csökkentő rendszer ezáltal tökéletesen megfelel az Euro 6-os környezetvédelmi normának.

A Boxer 15 literes AdBlue üzemanyagtartálya 10 000 km megtételére elegendő üzemanyagot képes tárolni. Az AdBlue utántöltés egyszerű; a külső feltöltő fedél közvetlenül az üzemanyagtartály nyílása alatt található és kompatibilis a nagytömegű járművek számára fenntartott AdBlue kutakkal.



ZÁRT FURGON

RAKTÉRMÉRETEK

8 különféle raktérméret

	L1H1	L1H2	L2H1	L2H2	L3H2	L3H3	L4H2	L4H3
Raktérméret (m ³)	8,0	9,5	10,0	11,5	13,0	15,0	15,0	17,0

MÉRETEK



	Külső méretek		Ajtók				Belső méretek		
			Oldalajtók		Hátsó ajtók				
	Hosszúság	Magasság	Hosszúság	Magasság	Hosszúság	Magasság	Hosszúság	Magasság	
L1H1	4,963 m	2,254 m	1,075 m	1,485 m	1,562 m	1,520 m	2,670 m	1,662 m	
L1H2*	4,963 m	2,524 m	1,075 m	1,485 m	1,562 m	1,790 m	2,670 m	1,932 m	
L2H1	5,413 m	2,254 m	1,250 m	1,485 m	1,562 m	1,520 m	3,120 m	1,662 m	
L2H2	5,413 m	2,524 m	1,250 m	1,755 m	1,562 m	1,790 m	3,120 m	1,932 m	
L3H2	5,998 m	2,524 m	1,250 m	1,755 m	1,562 m	1,790 m	3,705 m	1,932 m	
L3H3	5,998 m	2,764 m	1,250 m	1,755 m	1,562 m	2,030 m	3,705 m	2,172 m	
L4H2	6,363 m	2,524 m	1,250 m	1,755 m	1,562 m	1,790 m	4,070 m	1,932 m	
L4H3	6,363 m	2,764 m	1,250 m	1,755 m	1,562 m	2,030 m	4,070 m	2,172 m	
Szélesség (visszapillantó tükrök nélkül): 2,050 m			A rakodóküszöb magassága 0,493 métertől 0,602 méterig terjed.				Maximális belső szélesség: 1,870 m Kerékjávartok közti távolság: 1,422 m		

* egyedi igény esetén gyártható

FELÉPÍTMÉNY ZÁRT VÁLTOZATRA

A megjelenített felépítmény csak illusztráció, kérje márkakereskedője segítségét!



Szigetelt zárt furgon

PLATÓ-KABIN/PLATÓ-DUPLAKABIN

MÉRETEK

Plató-kabin



	Plató belseje	Teljes külső
	Hosszúság	Hosszúság
L2	3,248 m	5,743 m
L3	3,833 m	6,328 m
L4	4,260 m	6,693 m

Magasság	2,254 m
Teljes szélesség (visszapillantó tükrök nélkül)	2,100 m
Plató belső szélesség	2,034 m
A plató oldal falának magassága	0,400 m

Plató-duplakabin



	Plató belseje	Teljes külső
	Hosszúság	Hosszúság
L2	2,460 m	5,738 m
L3	2,950 m	6,228 m
L4	3,400 m	6,678 m

Magasság	2,254 m
Teljes szélesség (visszapillantó tükrök nélkül)	2,100 m
Plató belső szélesség	2,034 m
A plató oldal falának magassága	0,400 m



ALVÁZ-KABIN/ALVÁZ-DUPLAKABIN

MÉRETEK

Felépítmény felrakása előtt

Alváz-kabin



Külső méretek		
	Teljes hosszúság - maximálisan	Felépítményezhető hosszúság
L2	5,258 m	6,468 m
L2S	5,608 m	7,028 m
L3	5,843 m	7,383 m
L4	6,208 m	7,383 m

Teljes szélesség (visszapillantó tükrök nélkül)	2,050 m
Maximálisan felépítményezhető szélesség	2,350 m
Maximálisan felépítményezhető magasság	3,500 m

Alváz-duplakabin



Külső méretek		
	Teljes hosszúság - maximálisan	Felépítményezhető hosszúság
L3	5,843 m	7,383 m
L4	6,206 m	7,383 m

Teljes szélesség (visszapillantó tükrök nélkül)	2,050 m
Maximálisan felépítményezhető szélesség	2,350 m
Maximálisan felépítményezhető magasság	3,500 m

A felépítményezhető hosszúság egy olyan érték, amely a legkedvezőbb tömegeloszlási helyzethez tartozik (menetkész állapotban és teljes terhelés esetén). A jármű felépítményezése során feltétlenül szükséges a tömegközéppont pozíciójának ellenőrzése.

FELÉPÍTMÉNYEK ALVÁZ-KABIN ÉS ALVÁZ-DUPLAKABIN VÁLTOZATOKRA



Billenőplató



Dobozos felépítmény



Hűtő felépítmény

A megjelenített felépítmények csak illusztrációk, kérje márkakereskedője segítségét!



PADLÓLEMEZES ALVÁZ-KABIN

MÉRETEK

Felépítményezés előtti autó



Külső oldalméret	
	Teljes hosszúság
L3	5,843 m

Teljes szélesség (visszapillantó tükrök nélkül)	2,050 m
Maximálisan felépítményezhető szélesség	2,350 m
Maximálisan felépítményezhető magasság	2,500 m

DUPLAKABINOS FURGON

MÉRETEK

Felépítményezés előtti autó

	Hasznos hosszúság 0,4 méter magasan
L2H1 / L2H2	2,07 m
L3H2	2,66 m
L4H2	3,02 m
	Hasznos hosszúság 1,0 méter magasan
L2H1 / L2H2	1,92 m
L3H2	2,50 m
L4H2	2,87 m

RAKTÉR TÉRFOGAT

	L2H1	L2H2	L3H2	L4H2
Raktér térfogat (m³)	8,0	9,0	10,5	12,5

FELÉPÍTMÉNY PADLÓLEMEZES ALVÁZ-KABIN VÁLTOZATRA



Mozgóárus felépítmény

A megjelenített felépítmények csak illusztrációk,
kérje márkakereskedője segítségét!



MŰSZAKI ADATOK – BOXER HASZONGÉPJÁRMŰ

	BLUEHDI 120 S&S	BLUEHDI 140 S&S	BLUEHDI 165 S&S
MOTOR			
Hengerek száma	4	4	4
Hengerűrtartalom (cm³)	2179	2179	2179
Maximális teljesítmény (kW/LE)	88 / 120	103 / 140	122 / 165
Fordulat/perc	3500	3500	3750
Maximális nyomaték (Nm)	310	340	370
Környezetvédelmi besorolás	EURO 6.2	EURO 6.2	EURO 6.2
Befecskendezés	Common rail rendszerű, közvetlen		
VÁLTÓ			
Fokozatok száma	6	6	6
KORMÁNYZÁS			
Típus	szervókormány		
Kormány fordulatszám ütközéstől ütközésig	3,87		
FELFÜGGESZTÉS			
Elöl	Független, pseudo McPherson típusú kerékelfüggesztés trapézlemlőkkel, stabilizátorral, tekercsrugókkal és lengéscsillapítókkal		
Hátul	Merev híd, lemezsugókkal és lengéscsillapítókkal		
FÉKEK			
Elöl	Hűtött tárcsa		
Hátul	Tárcsa		
Parkolófék	kiegészítő dobfékek		
Fékrásegítő	szervofék blokkolásgátlóval (ABS) + ESP		
ÜZEMANYAGTARTÁLY TÉRFOGAT			
Boxer 28	60 liter		
Boxer 30, 33, 35, 35 HEAVY és 40	90 liter		
KEREKEK			
BOXER 28, 30, 33 és 35	215/70 R 15 C		
BOXER 4-35 (HEAVY)	215/75 R 16 C		
BOXER 4-40	225/75 R 16 C		

A táblázatban szereplő adatok tájékoztató jellegűek, előfordulhat, hogy már nem aktuálisak vagy elírást tartalmaznak, ezekért a P Automobil Import Kft. -nek nem áll módjában felelősséget vállalni. A P Automobil Import Kft. minden változtatás jogát fenntartja, beleértve a modellváltoztatásokat, felszereltségeket, technikai adatokat, és egyéb közölt adatok – előzetes értesítés nélkül történő – teljeskörű megváltoztatásának jogát is. Bővebb tájékoztatásért kérjük, vegye fel a kapcsolatot a Peugeot márkakereskedői hálózattal.

BOXER FURGON MŰSZAKI ADATOK

VERZIÓ	L1H1					L2H1						L2H2						L3H2						L3H3											
Műszaki jellemzők	Boxer 280		Boxer 300			Boxer 330			Boxer 33			Boxer 35			Boxer 33			Boxer 35			Boxer 33			Boxer 35			Boxer 33			Boxer 35					
Tengelytáv (mm)	3000					3000					3450					3450					4035					4035					4035				
Motor	BlueHdi 120	BlueHdi 120	BlueHdi 140	BlueHdi 120	BlueHdi 140	BlueHdi 120	BlueHdi 140	BlueHdi 165	BlueHdi 120	BlueHdi 140	BlueHdi 165	BlueHdi 120	BlueHdi 140	BlueHdi 165	BlueHdi 120	BlueHdi 140	BlueHdi 165	BlueHdi 120	BlueHdi 140	BlueHdi 165	BlueHdi 120	BlueHdi 140	BlueHdi 165	BlueHdi 120	BlueHdi 140	BlueHdi 165	BlueHdi 120	BlueHdi 140	BlueHdi 165	BlueHdi 120	BlueHdi 140	BlueHdi 165			
Ülőhelyek száma	3		3			3			3			3			3			3			3			3			3			3					
Hasznos térfogat (m ³)	8		8			8			10			10			11,5			11,5			13			13			15			15					
Fordulókör sugara (m)	5,38		5,38			5,38			6,15			6,15			6,15			6,15			7,07			7,07			7,07			7,07					
TÖMEGEK (kg)																																			
Minimum saját tömeg*	1875	1875	1890	1875	1890	1915	1930	1935	1915	1930	1935	1940	1955	1965	1940	1955	1960	1990	2005	2010	1990	2005	2010	2015	2030	2035	2015	2030	2035						
„Maximum terhelhetőség** (alap autó, opciók és sofőr nélkül)“	925	1125	1110	1425	1410	1385	1370	1365	1585	1570	1565	1360	1345	1335	1560	1545	1540	1310	1295	1290	1510	1495	1490	1285	1270	1265	1485	1470	1465						
Megengedett terhelt össztömeg	2800	3000	3000	3300	3300	3300	3300	3300	3500	3500	3500	3300	3300	3300	3500	3500	3500	3300	3300	3300	3500	3500	3500	3300	3300	3300	3500	3500	3500						
- hátsó tengelyen	1650	1650	1650	1900	1900	1900	1900	1900	2000	2000	2000	1900	1900	1900	2000	2000	2000	1900	1900	1900	2000	2000	2000	1900	1900	1900	2000	2000	2000						
Max. vontatható tömeg fékráfutós utánfutóval	2000	2000	2500	2000	2500	2500	2500	2500	2500	2500	2500	2500	2500	2500	2500	2500	2500	2500	2500	2500	2500	2500	2500	2500	2500	2500	2500	2500	2500	2500					
Megengedett gördülő össztömeg	4800	5000	5500	5300	5800	5800	5800	5800	6000	6000	6000	5800	5800	5800	6000	6000	6000	5800	5800	5800	6000	6000	6000	5800	5800	5800	6000	6000	6000						

BOXER HEAVY FURGON MŰSZAKI ADATOK

VERZIÓ	L3H2 HEAVY		L3H3 HEAVY		L4H2 HEAVY				L4H3 HEAVY			
	Boxer 4-35		Boxer 4-35		Boxer 4-35				Boxer 4-40			
Tengelytáv (mm)	4035		4035		4035				4035			
Motor	BlueHdi 140	BlueHdi 165	BlueHdi 140	BlueHdi 165	BlueHdi 140	BlueHdi 165	BlueHdi 140	BlueHdi 165	BlueHdi 140	BlueHdi 165	BlueHdi 140	BlueHdi 165
Ülőhelyek száma	3		3		3				3			
Hasznos térfogat (m ³)	13		15		15				17			
Fordulókör sugara (m)	7,07		7,07		7,07				7,07			
TÖMEGEK (kg)												
Minimum saját tömeg*	2045	2050	2070	2075	2090	2095	2135	2140	2120	2125	2165	2170
„Maximum terhelhetőség** (alap autó, opciók és sofőr nélkül)“	1455	1450	1430	1425	1410	1405	1870	1865	1380	1375	1840	1835
Megengedett terhelt össztömeg	3500	3500	3500	3500	3500	3500	4005	4005	3500	3500	4005	4005
- első tengelyen	2100	2100	2100	2100	2100	2100	2100	2100	2100	2100	2100	2100
- hátsó tengelyen	2400	2400	2400	2400	2400	2400	2400	2400	2400	2400	2400	2400
Max. vontatható tömeg fékráfutós utánfutóval	3000	3000	3000	3000	3000	3000	2500	2500	3000	3000	2500	2500
Megengedett gördülő össztömeg	6500	6500	6500	6500	6500	6500	6505	6505	6500	6500	6505	6505

* A Minimum saját tömeg az európai alap specifikációból kiinduló érték, amely a vezető tömegét nem tartalmazza.

A minimum saját tömegbe beleszámít a kötelező feltöltött folyadékok (hűtővíz, olaj, stb.), pótkerék és 90%-os feltöltöttségű üzemanyagtartály. Az értéke az opciók és felszereltség függvényében nő.

** A hasznos terhelhetőség az össztömeg és a minimum saját tömeg különbségét jelenti. A menetkész tömeg pontosabb értéket ad az autó tömegéről és ezáltal a tényleges hasznos terhelhetőségről.

RAKTÉR MÉRETEK (mm)

	L1		L2		L3		L4	
	H1	H2	H1	H2	H2	H3	H2	H3
Legnagyobb rakodási magasság	1662	1932	1662	1932	1932	2172	1932	2172
Legnagyobb rakodási szélesség	1870	1870	1870	1870	1870	1870	1870	1870
Kerékdobok közötti belső szélesség	1422	1422	1422	1422	1422	1422	1422	1422
Hasznos raktér hosszúság*	2670	2670	3120	3120	3705	3705	4070	4070
Hátsó ajtónyílás hasznos – szélesség	1562	1562	1562	1562	1562	1562	1562	1562
- magasság	1520	1520	1520	1790	1790	2030	1790	2030

* padlón mért raktérhosszúság, nem tartalmazza az elválasztófal benyúlását a rakodótérbe

A táblázatban szereplő adatok tájékoztató jellegűek, előfordulhat, hogy már nem aktuálisak vagy elírás tartalmaznak, ezekért a P Automobil Import Kft. -nek nem áll módjában felelősséget vállalni. A P Automobil Import Kft. minden változtatás jogát fenntartja, beleértve a modellváltoztatok, felszereltségek, technikai adatok, és egyéb közölt adatok – előzetes értesítés nélkül történő – teljeskörű megváltoztatásának jogát is. Bővebb tájékoztatásért kérjük, vegye fel a kapcsolatot a Peugeot márkakereskedői hálózattal.

TARTOZÉKOK

1. A gépkocsi az alábbi tartozékokkal van felszerelve:
acél tetőcsomagtartó, fém fellépő, rakodógörgő,
zajcsillapító szélterelő, létra

2. Sáfogó

3. Vonóhorog

4. Gumiszőnyegek

5. Raktérburkolat

6. Tolatókamera



HÁLÓZAT ÉS SZOLGÁLTATÁS

Egy autó eladása a kulcs átadásával nem érhet véget. Az autózás kényelmét és biztonságát a márkakereskedő és az autó tulajdonosa közötti kölcsönös bizalom teheti teljessé. Az alábbiakban tájékoztatást kaphat azokról a szolgáltatásokról és előnyökről, amelyek Önt mint Peugeot-tulajdonost megilletik, és ezáltal az autózást még élvezetesebbé és biztonságosabbá teszik Ön és utasai számára. A Peugeot kiépített hálózatának köszönhetően Magyarországon mindenütt talál márkaszervizeket*, ahol szakemberek várják Önt, és készséggel állnak rendelkezésére.

* A Peugeot márkakereskedések és márkaszervizek mindenkori aktuális listáját megtalálhatja weboldalunkon: www.peugeot.hu

AZ ÖN NYUGALMA ÉS ÖRÖME ÉRDEKÉBEN

Peugeot Garancia¹⁾

A szerződéses garancia 2 évre szól a Peugeot járművek esetében, kilométerkorlátozás nélkül. Az átrozsádsodás elleni garancia 12 év a nem elektromos hajtású személygépjárművekre, 7 év az elektromos hajtású személygépjárművekre, 5 év a kishaszonggépjárművekre, 3 év a személygépjárművekre és 2 év a kishaszonggépjárművekre. Annak érdekében, hogy gépkocsija a biztonság, a teljesítmény és a kényelem szempontjából is megőrizze optimális működését, feltétlenül be kell tartani a rá vonatkozó karbantartási előírásokat. A karbantartási tervben ellenőrzések, folyadékfeltöltések és a gépjármű megfelelő működéséhez nélkülözhetetlen műveletek szerepelnek. Az átvizsgálások gyakorisága és az elvégzendő műveletek a megtett kilométerek számától és a gépjármű életkorától függenek. A gyártó által előírt szervizintervallumot az Ön gépjárművére vonatkozó karbantartási terv tartalmazza. Fontos, hogy amennyiben az időbeli esedékesség előtt eléri a km-szerinti esedékességet, és elmulasztja szervizbe vinni gépjárművét, úgy a fenti mulasztásával okozott műszaki meghibásodások esetében elveszíti a garanciát a mulasztás miatt meghibásodott alkatrészek tekintetében.

Természetesen a 2 éves garancia változatlanul megmarad azon meghibásodások esetében, amelyek nem az előírt szervizintervallumok elmulasztása következményeként merülnek fel. A beépített diagnosztika jelezheti Önnek ezen műveletek valamelyikének korábbi esedékességét egy visszajelző lámpa kigyulladásával. Amennyiben Ön változtatott a használati körülményeken úgy, hogy azok a továbbiakban fokozott igénybevétel szerinti üzemeltetésnek minősülnek, a továbbiakban fokozott igénybevételre vonatkozó karbantartási előírásokat javasolt alkalmaznia. A fokozott igénybevétel szerinti üzemeltetésnek megfelelően a fokozott igénybevételre vonatkozó karbantartási ajánlást javasoljuk a következő esetekben:

- állandó váltott üzem;
- városi használat (pl. taxi, mentőautó, 20 km/h alatti átlagsebesség);
- rövid útszakaszok (kevesebb mint 10 km) gyakori megtétele hideg (több mint egy óra álló) motorral;
- hosszabb tartózkodás;
- poros levegőjű országokban;
- olyan országokban, ahol a PEUGEOT ajánlásainak nem megfelelő üzemanyagokat forgalmaznak;
- B20 vagy B30 típusú biodízel vagy több mint 3% metanoltartalmú benzín (akár alkalmi jellegű) használata.

Peugeot Főnix hűségprogram

A Peugeot Főnix hűségprogrammal a hűséges Peugeot-tulajdonosoknak kívánunk kedvezni. Minél idősebb Peugeot gépjárműve, annál előnyösebb karbantartási munkadíjat, tartozék- és alkatrészkezelvényt biztosítunk Önnek márkaszervizeinkben. Tehát Ön annál kevesebbet fizet, minél idősebb Peugeot-val jár! Részletek és regisztráció weboldalunkon: www.peugeot.hu/fonix.

Peugeot Assistance

Peugeot-tulajdonosként a nap 24 órájában, a hét minden napján igénybe veheti a Peugeot Assistance szolgáltatásait.

Ha útközben váratlanul műszaki meghibásodást észlel, kérjük, hívja az alábbi zöldsámat (csak Magyarország területéről, illetve magyar telefonszolgálatától indított hívás esetén): 06 80 44 24 24
A szolgáltatás területi hatály szerint külföldön is igénybe vehető a következő telefonszámon: 00 36 1 411 07 24
A területi hatályt és a részleteket az új gépjármű adásvételi szerződés ÁSZF-jének 4. mellékleteként csatolt garanciafeltételekben találhatja meg.

Peugeot Service

Márkaszerviz-hálózatunkban a Peugeot-szabványok szigorú előírásainak betartásával dolgoznak. Ezek a szabványok kizárólag a Peugeot által tesztelt és engedélyezett kiváló minőségű eredeti alkatrészek beépítését engedélyezik, valamint szigorú technikai felkészültséget és magas szintű műszaki szaktudást követelnek meg a márkaszerviz dolgozóitól.

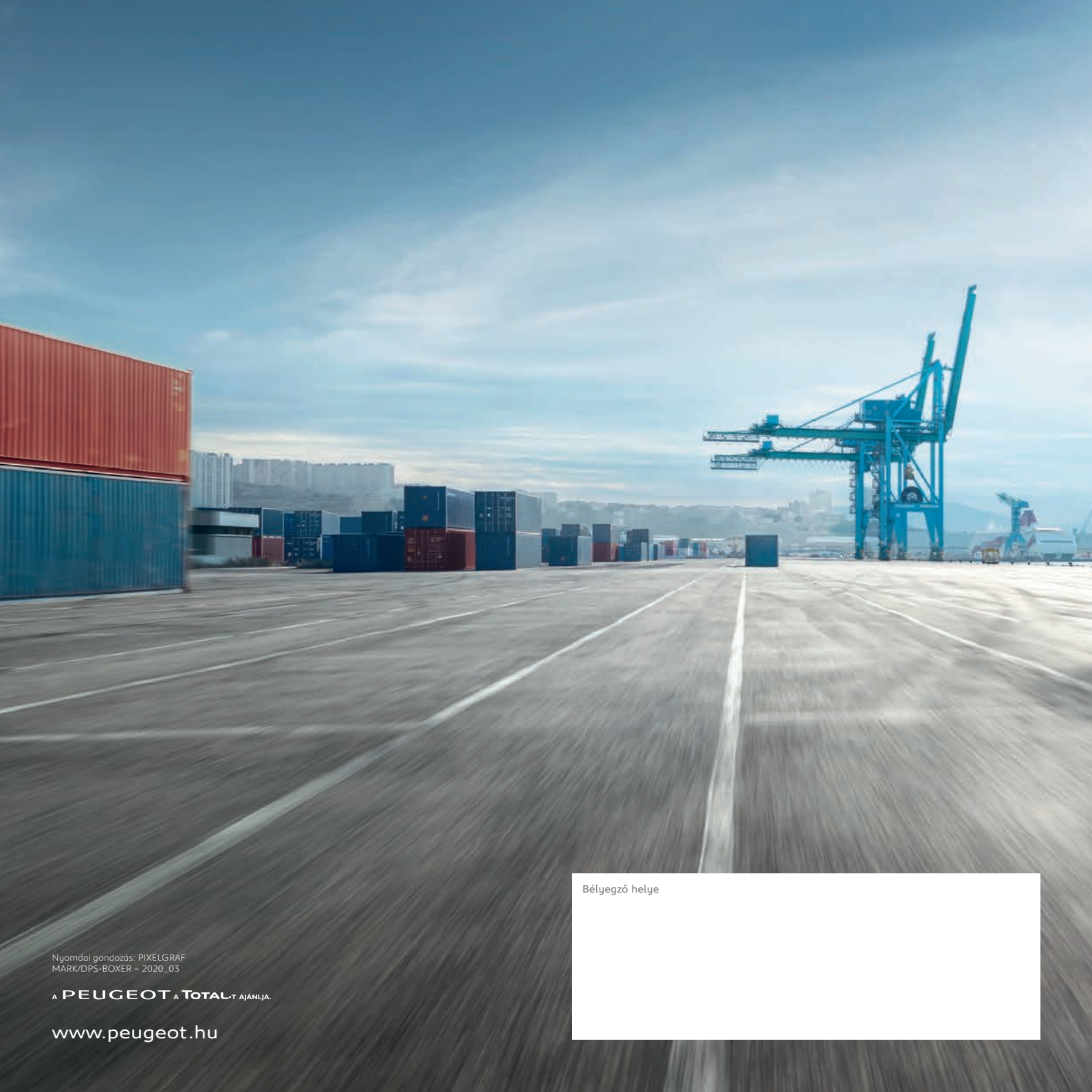
Peugeot Boutique

A Peugeot Boutique-ban az Automobiles Peugeot által kifejlesztett és tesztelt termékek, tartozékok széles körű választékával várjuk Önt: kényelmi és komfortérzetét emelő, karbantartást megkönnyítő termékek, biztonsági és audiofelszerelések...

Jó utat kíván Önnek a Peugeot!

¹⁾ A pontos részleteket és feltételeket a Peugeot Szerviz- és garanciafüzetben találhatja meg. A P Automobil Import Kft. a változtatás jogát fenntartja.

A jelen katalógusban található adatok a nyomdába adás időpontjában, azaz 2020. március 16. napján érvényes adatok. A képeken bemutatott gépjárművek felszereltsége széria vagy opció, változattól függően. A termékek folyamatos tökéletesítése során a Peugeot bármikor indokolási és kártérítési kötelezettség, illetve előzetes értesítés nélkül megváltoztathatja a műszaki adatokat, felszereltséget, az opciókat és a színeket, valamint a bemutatott felszereléseket és tartozékokat; amely esetben a Peugeot a módosított adatokat tartalmazó katalógust a lehető legrövidebb időn belül közzéteszi www.peugeot.hu <<http://www.peugeot.hu>> internetes oldalán. A jelenleg rendelkezésre álló nyomdai és fotóeljárások nem teszik lehetővé a színárnyalatok tökéletes megjelenítését. Ez a dokumentum következőképp általános információkkal szolgál, így nem tekinthető szerződéses ajánlatnak vagy szerződés hivatalos alapjának. Pontosabb és bővebb felvilágosítás érdekében kérjük, forduljon márkakereskedőjéhez. A katalógus részei kizárólag az Automobiles Peugeot előzetes beleegyezésével használhatók fel, illetve reprodukálhatók. A katalógus kiadása: 2020. március 16.



Bélyegző helye

Nyomdai gondozás: PIXELGRAF
MÁRK/DPS-BOXER – 2020_03

A PEUGEOT A TOTAL-T AJÁNJA.

www.peugeot.hu