

# Hyundai i10 MY25

Minden felszereltségben Navigációval és Bluelink telematikával



	Karosszéria	Teljesítmény	Váltó	Listaár
<b>Trend</b>				
1.0 MPi	5 ajtós	63 LE	MT	5 749 000 Ft
1.0 MPi	5 ajtós	63 LE	AMT	6 149 000 Ft
1.2 MPi	5 ajtós	79 LE	MT	5 949 000 Ft
1.2 MPi	5 ajtós	79 LE	AMT	6 349 000 Ft
<b>Smart</b>				
1.0 MPi	5 ajtós	63 LE	MT	6 099 000 Ft
1.0 MPi	5 ajtós	63 LE	AMT	6 499 000 Ft
1.2 MPi	5 ajtós	79 LE	MT	6 299 000 Ft
1.2 MPi	5 ajtós	79 LE	AMT	6 699 000 Ft
<b>N-Line</b>				
1.2 MPi	5 ajtós	79 LE	MT	6 799 000 Ft
1.0 T-GDi	5 ajtós	90 LE	MT	7 099 000 Ft

Az árak az ÁFA és a regisztrációs adó összegét tartalmazzák. A kép illusztráció. A fenti adatok tájékoztató jellegűek. A Hyundai Holding Hungary Kft. a mindenkori változtatás jogát fenntartja, továbbá, hogy előzetes bejelentés nélkül módosítsa a műszaki adatokat, illetve felszereltségi tartalmakat. A pontos részletekért kérjük, hogy forduljon Hyundai márkakereskedőjéhez. **Amennyiben a hivatalos MNB árfolyam a számlázás napján 400 Ft/€-nél magasabb, a Hyundai Holding Hungary Kft. fenntartja a jogot az árfolyamvesztés kiterhelésére az árlista utolsó oldalán található képlet alapján. A vételár módosítása esetén a Vevőnek jogában áll a szerződéstől 2 munkanapon belül írásban jogkövetkezmény nélkül elállni.**

Az árlista érvényes 2024.07.29-től visszavonásig vagy új árlista kiadásáig.



	Trend	Smart	N-Line
<b>Biztonság</b>			
eCall Vészhelyzeti segélyhívó berendezés	S	S	S
Ráfutásos balesetet megelőző rendszer (FCA) városi, városon kívüli, gyalogos- és kerékpárost felismerő módokkal	S	S	S
Sávtartó rendszer (LKA)	S	S	S
Sávkövető rendszer (LFA)	S	S	S
Vezető éberségének csökkenésére figyelmeztető rendszer (DAW)	S	S	S
Távolsági fényszóró-asszisztens (HBA)	S	S	S
Elektromos szervokormány (MDPS)	S	S	S
Magasságban állítható kormánykerék	S	S	S
Vezető és utas oldali légzsák, oldallégzsák, függőnylégzsák	S	S	S
Elektronikus menetstabilizáló rendszer (ESC)	S	S	S
Visszagurulás gátló (HAC)	S	S	S
Tárcsafékek elöl	S	S	S
Tárcsafékek hátul	-	-	S
Figyelmeztetés a hátsó sorban ülőkre (ROA)	S	S	S
Intelligens sebességkorlátozó táblafelismerő rendszer (ISLA)	S	S	S
Immobilizer	S	S	S
Stop and Go rendszer (ISG)	S	S	S
Biztonsági gyermekzár	S	S	S
Keréknyomás ellenőrző rendszer (TPMS)	S	S	S
<b>Külső megjelenés</b>			
175/65 R14 acél keréktárcsák	S	-	-
185/55 R15 könnyűfém keréktárcsák	-	S	-
195/45 R16 könnyűfém keréktárcsák	-	-	S
Defektjavító készlet	S	S	S
Atlas White fényezés	80 000 Ft	80 000 Ft	80 000 Ft
Metálfényezés	160 000 Ft	160 000 Ft	160 000 Ft
Magasfényű fekete hűtőmaszk	-	S	S
Tükrházba épített irányjelzők	-	S	S
Elektromosan állítható, fűtött külső tükrök	S	S	S
Behajtható külső tükrök	-	-	S
Színezett üvegek	S	S	S
Színre fújtt külső tükrök és ajtókilincsek	-	S	S
Sötétített üvegezés	-	S	S
Automatikus fényszóróberendezés	S	S	S
LED-es nappali menetfény (DRL)	S	S	S
Halogén fényszóró	S	S	-
Vetítőlencsés fényszóró	-	-	S
LED-es hátsó lámpák	-	-	S
Ködlámpák elöl	-	-	S
Ködlámpák hátul	S	S	S
Vonóhorog előkészítés	S	S	S

**Belső megjelenés, kényelmi funkciók**

Belső színcsomag (SACA01 - UML vagy YPK belső szín mellé kötelező)	-	80 000 Ft	S
Szövet kárpitozás	S	S	S
Bőrkormány és váltógomb	S	S	S
Állítható magasságú vezetőülés	S	S	S
Multifunkcionális kormánykerék	S	S	S
Bluetooth kihangosító, hangfelismerő móddal	S	S	S
Elektromos ablakemelők becsípődésgátlóval elöl	S	S	S
Elektromos ablakemelők hátul	-	-	S
Központi zár	S	S	S
Behajtható kulcs távirányítóval a központi zárhoz, riasztóval	S	S	S
Fém hatású belső kilincsek	-	S	S
Belső hangulatvilágítás	-	-	S
60:40 arányban dönthető hátsó ülések	S	S	S
Manuális klímaberendezés	S	S	-
Automata klímaberendezés	-	-	S
Supervision műszeregység 4,2"-os TFT LCD színes kijelzővel	S	S	S
Tolatást segítő rendszer hátul (PDW-R)	S	S	S
DAB Digitális rádióantenna	S	S	S
Sebességtartó és -korlátozó automatika	S	S	S
USB C-type csatlakozók elöl és hátul, és USB A-type csatlakozó elöl	S	S	S
Merev csomagtépadló	-	S	S
Első és hátsó hangszórók (4db)	S	S	S

**Csomagok**
**Navigációs csomag**

Integrált navigációs rendszer magyar nyelven

8"-os színes érintőkijelző

Tolatókamera

MapCare térképfriassítás 10 éven át

Apple Carplay és Android Auto támogatás

*(elérhetőségéről tájékozódjanak az Apple és Android honlapján)*

BLUELINK telematika, csatlakoztatott gépjármű szolgáltatások

3 év előfizetés,

S S S

Gépjármű összeköttetése mobiltelefonos applikáción keresztül

Vodafone SIM kártya, adathasználat

Főbb funkciók:

Autó pozíciójának meghatározása

Ajtók nyitása / zárása távolról

Megtett utak összegzése, elemzése, üzemanyagszint állása

Hibaüzenetek megjelenítése

**Téli csomag**

Fűthető ülések elöl

- S S

Fűthető kormánykerék





4,2"-os Supervision műszeregység



USB csatlakozók



LED-es hátsó lámpák



UML Purple belső (SACA01)



UML Purple belső (SACA01)



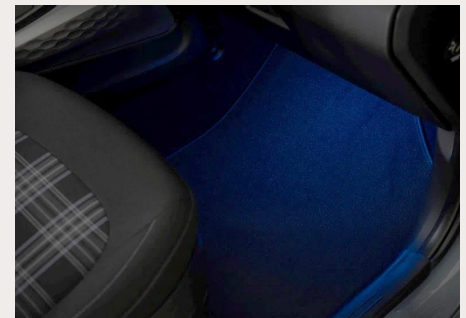
LED-es nappali menetfény



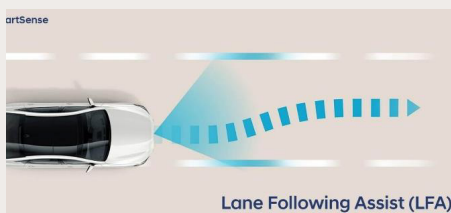
15"-os könnyűfém keréktárcsák



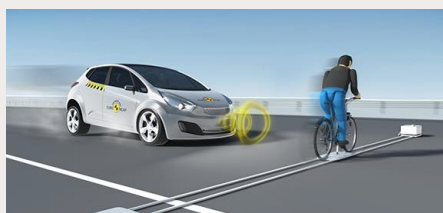
16"-os könnyűfém keréktárcsák



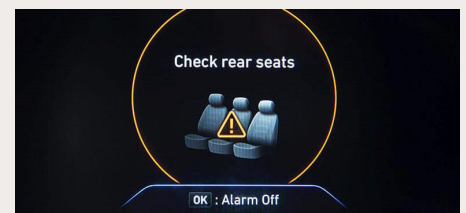
Belső hangulatvilágítás



Sávkövető rendszer



FCA kerékpárost felismerő mód



Figyelmeztetés a hátsó sorban ülőkre

## HYUNDAI AKCIÓ FINANSZÍROZÁSI AKCIÓ

### Jogi tájékoztató:

Jelen finanszírozási ajánlat kizárólag az Euroleasing Zrt. mint finanszírozást nyújtó társaság (továbbiakban: finanszírozó) forint alapú, rögzített kamatozású, nyíltvégű és zártvégű pénzügyi lízing ajánlata, amely minimum 20% maximum 60% kezdő lízingdíj, kezdő lízingdíj, valamint minimum 24 hónap és maximum 84 hónap futamidő esetén érvényes. A folyósítás feltétele a pozitív hitelbírálat. Az ügyfelet terheli zártvégű pénzügyi lízing esetén a gépjármű tulajdonjogának a futamidő végén történő megszerzésére tekintettel fizetendő visszerthes vagyonszerzési illeték, nyíltvégű pénzügyi lízing esetén fizetendő visszerthes vagyonszerzési illeték összegének 25%-a, mely a gépjármű forgalomba helyezésekor esedékes. A THM meghatározása az aktuális Üzletszabályzatban foglalt feltételek, illetve hatályos jogszabályok figyelembevételével történik, a feltételek változása esetén ennek mértéke módosulhat. A konkrét ajánlatban és szerződésben a THM megjelenítése finanszírozó részéről a jogszabály rendelkezései szerint legalább 1 tizedesjegyig kerekítve történik. A finanszírozó az Üzletszabályzatában feltüntetett díjak érvényesítésére jogosult, továbbá a finanszírozással kapcsolatos, harmadik személy részére fizetendő költségeket (pl. hitelbiztosítéki nyilvántartásba vételi díj: 7.000 Ft) jogosult az ügyfélre továbbhárítani. **THM: 7,1%-13,2%** A THM nem tükrözi a finanszírozás kamatkockázatát és nem tartalmazza a casco biztosítás díját. **A finanszírozás teljes futamideje alatt Casco biztosítás fenntartása szükséges.** A finanszírozott összeg minimális összege: 1.000.000 Ft. Az akció kizárólag minden új Hyundai gépjárműre érhető el. A tájékoztató nem teljes körű és nem minősül szerződéses ajánlatnak, továbbá a finanszírozó fenntartja a finanszírozási kondíciók változtatásának, valamint az akció visszavonásának jogát. Az akció 2024.06.30-ig tart. Jelen ajánlatban meghatározott feltételek az akció lejáratának időpontjáig benyújtott finanszírozási kérelmek esetén alkalmazandók, amennyiben az ügyfél megfelel a bírálati feltételeknek. Az ajánlatban szereplő finanszírozási kondíciók érvényességét befolyásolja a kereskedő partnereknél rendelkezésre álló készlet.

### Reprezentatív példa zártvégű pénzügyi lízing esetén, rögzített kamatozás:

Hyundai TUCSON 1.6 T-GDi LP modellre:

Bruttó vételár: 9.999.000,-Ft, futamidő: 60 hónap, bruttó finanszírozott összeg: 3.000.000,-Ft, induló bruttó havi törlesztő részlet 62.067,-Ft, bruttó önerő kalkulált összege: 6.999.000,-Ft, THM: 9,3%, rögzített kamatozású ügyleti kamat: 8,45%, lízingbevevő által fizetendő teljes összeg: 3.723.991,-Ft, casco biztosítás megkötése és fenntartása mellett.

### Reprezentatív példa nyíltvégű pénzügyi lízing esetén, rögzített kamatozás:

Az alábbi reprezentatív példa a THM rendeletről eltér, mivel a finanszírozó az abban foglalt finanszírozási összeggel nem nyújtja a konstrukciót.

Hyundai TUCSON 1.6 T-GDi LP modellre:

Bruttó vételár: 10.019.520,-Ft, futamidő: 60 hónap, bruttó finanszírozott összeg: 4.007.808,-Ft, bruttó havi induló törlesztő részlet: 43.339,-Ft, bruttó önerő kalkulált összege: 6.011.712 Ft, THM: 7,4%, bruttó maradványérték: 2.504.881,-Ft, rögzített kamatozású ügyleti kamat: 8,83%, lízingbevevő által fizetendő teljes összeg vételi jog gyakorlásával: 5.164.020,-Ft, lízingbevevő által fizetendő teljes összeg vételi jog gyakorlása nélkül: 2.659.139,-Ft, casco biztosítás megkötése és fenntartása mellett.

**A finanszírozási kalkuláció az Áfa-val növelt regisztrációs adót tartalmazza.**

**Az árfolyamveszteség az autó szerződéskötés során érvényben lévő listaárából / kedvezményes ügyfélárából\* (\*ahol elérhető) kerül felszámításra az alábbi képlet szerint:**

400 Ft / € árfolyam felett az árfolyamveszteség az alábbi képlet alapján kerül kiterhelésre: (listaár - regisztrációs adó) / 1,27 / 400 \* "számlázás napján esedékes árfolyam" \* 1,27 + regisztrációs adó

Autó listaára/ügyfélára a szerződéskötés során érvényben lévő árlista alapján:	<b>9 999 000 Ft</b>
Autó listaára/ügyfélára beérkezéskor maximum 400 Ft / € árfolyam esetén:	<b>9 999 000 Ft</b>
Regisztrációs adó:	<b>85 000 Ft</b>
Autó listaára/ügyfélára beérkezéskor 410 Ft / € árfolyam esetén:	<b>10 246 850 Ft</b>
<b>Árfolyamveszteség:</b>	<b>247 850 Ft</b>